

平成 29 年度

# 事業報告書

デイサービスセンターはくちょう



# 平成 29 年度デイサービス事業報告

## 1. 職員配置数

区分	施設長	生活相談員	介護職員	看護職員	機能訓練指導員	調理員	栄養士	合計
専任	0	0	17	0	1	0	1	19
兼任	1	2	6	2	2	4	0	17

## 2. 運営日数及び要介護度別延べ利用者数

月	1日の定員	営業日数	延べ利用者数	要介護度別実利用者数								利用者数 1日当たりの平均	稼働率(%)
				事業対象者	要支援1	要支援2	要介護1	要介護2	要介護3	要介護4	要介護5		
4	50	25	1165	0	67	145	418	246	107	151	31	46.6	93.2
5	50	27	1197	0	68	178	418	258	109	134	32	44.3	88.6
6	50	26	1173	0	72	154	427	244	119	138	19	45.1	90.2
7	50	26	1217	0	73	159	442	254	115	160	14	46.8	93.6
8	50	27	1209	0	59	183	418	239	96	190	21	44.7	89.4
9	50	26	1169	0	64	173	405	252	97	142	36	44.9	89.8
10	50	26	1197	2	75	166	396	271	132	115	40	46	92.0
11	50	26	1169	0	77	171	383	267	118	119	34	44.9	89.8
12	50	25	1164	6	64	157	413	262	107	111	44	46.5	93.0
1	50	24	1066	9	52	161	337	261	129	83	34	44.4	88.8
2	50	24	1057	12	56	159	337	238	157	67	31	44	88.0
3	50	24	1023	11	57	141	344	250	104	84	32	42.6	85.2
合計	50	309	13834	40	784	1947	4738	3042	1390	1494	368	45.0	90.0

3. 各月別サービス利用人員（延べ）

区分	生活相談	健康管理	食事サービス	入浴介助加算	個別機能訓練加算 <sup>一</sup>	運動器機能向上加算（予防）	中重度ケア体制加算
4月	1165	1165	1165	810	699	212	791
5月	1197	1197	1181	805	745	246	算定せず
6月	1173	1173	1169	816	801	226	793
7月	1217	1217	1212	853	833	232	875
8月	1209	1209	1205	824	750	242	656
9月	1169	1169	1167	802	818	237	860
10月	1197	1197	1193	789	810	243	868
11月	1169	1169	1127	788	791	248	813
12月	1164	1164	1158	792	824	227	789
1月	1066	1066	1058	725	771	222	808
2月	1057	1057	1057	688	702	227	703
3月	1023	1023	1025	674	640	209	725
合計	13834	13834	13717	9366	9184	2771	8681

#### 4. 行事实施状況

日 時	実 施 内 容
4月6日～4月14日	花見（書写夢前川沿いから姫路城）ドライブを楽しむ 喫茶：季節に合った和菓子・緑茶
5月11日～5月17日	母の日（カーネーションをプレゼント）
6月21日	サン保育園交流会
6月15日～6月21日	父の日（カーネーションをプレゼント）
6月26日	七夕（短冊に願い事を記入）
7月4日～5日	七夕（飾り付け）
7月6日～7月12日	夏祭り（男性、女性と別れて頂き対抗戦ゲーム） 喫茶：水菓子・ゼリー
9月14日～9月20日	敬老会（3日間、職員劇・3日間、ボランティア慰問）
10月19日～10月25日	はくちょう運動会（職員対抗戦・利用者全体競技）
11月6日～11月11日	秋の外食ツアー（レストランスワン）
11月13日～11月18日	（サンシャイン青山）
11月24日～11月30日	秋の紅葉ドライブ
12月18日～12月23日	ゆず湯（季節感を味わっていただく）
12月22日～12月26日	クリスマス会（3日間、職員劇・1日間、ボランティア慰問）
1月11日	餅つき大会
2月3日	節分（ボランティア慰問・豆まき）
2月12日～2月17日	バレンタインデー（男性利用者へチョコのプレゼント）
3月12日～3月17日	ホワイトデー（女性利用者へチョコのプレゼント）
3月14日～3月17日	イーグレ姫路作品展示会見学

#### 5. ボランティア交流事業の受入状況

ボランティア名	内 容	日 時
藤原 進氏	生け花教室	月1回(2月3月は月2回)
西川 三枝子氏	楽しい園芸	月2回(4月～8月)
岸本 昭弘氏	懐かしの歌上映会	月1回
あじさいコーラス	コーラス	6月10日
姫路小町（4名）	三味線、踊り	5月1日 12月21日 3月2日

好古学園大学コーラス部	コーラス	7月28日 12月15日
2つのギター	音楽演奏	9月16日
ふるさと	コーラス	1月30日
清水氏	二胡演奏	5月18日 9月20日
ひまわり	紙芝居	8月26日
安井太鼓	太鼓	12月23日
ゆたか会（7名）	踊り	6月24日 2月13日
とちのみ会(10名)	大正琴 踊り	4月26日 10月11日
Two ever	楽器演奏	10月27日
銀馬車	歌	9月18日
折り紙ボランティア	折り紙指導	9月22日 12月1日

## 6. 実習生受け入れ状況

実習生受け入れ依頼機関	人数	日時
たつの北高校 実習	3名	9月8日

## 7. 職員研修の実施内容（研修日、研修カリキュラム等）

### （1）所内研修

研修日	研修内容
6月24日	接遇・介護技術研修（講師：生活相談員平野）
9月2日	現場のマネジメントスキル向上 ① （講師 株式会社イオスコンサルティング 角子 裕司氏）
9月30日	現場のマネジメントスキル向上 ② （講師 株式会社イオスコンサルティング 角子 裕司氏）
10月27日	現場のマネジメントスキル向上 ③ （講師 株式会社イオスコンサルティング 角子 裕司氏）

(2) 派遣研修

研 修 日	研 修 内 容
5月11日	主催：兵庫県西播磨総合リハビリテーションセンター 内容：音楽療法実践講座 場所：兵庫県西播磨総合リハビリテーションセンター 研修交流センター1階交流ホール
5月12日	主催：ケアプランリーダー養成派遣事業委員会 内容：新任職員研修会 場所：姫路商工会議所
9月20日	主催：ケアプラン委員会 内容：平成29年度ケアプラン基礎研修会 場所：姫路勤労市民会館4F第7会議室
10月27日	主催：一般社団法人白新会 Natural being 内容：平成29年度研修委員会 職員研修会 場所：兵庫県のじぎく会館大ホール
11月10日	主催：兵庫県老人福祉事業協会 内容：通所介護事業所向け 安心運転セミナー 場所：姫路護国神社 白鷺宮参集殿
11月15日	主催：兵庫県老人福祉事業協会 内容：平成29年度 姫路市老人福祉施設盟職員研修会 場所：姫路医師会館5Fホール
1月25日	主催：兵庫県老人福祉事業協会 内容：デイ部会管理者研修会 場所：兵庫県福祉センター1F多目的ホール

8. 消防訓練実施状況

日 付	時 間	訓練の種類
9月27日	9:50~10:20	総合訓練（避難訓練・通報訓練・消火訓練）
2月28日	9:50~10:20	総合訓練（避難訓練・通報訓練・消火訓練）

9. 地域福祉の向上への取り組み

日 付	時 間	内 容
7月14日	13:30~15:30	家族交流会「知って守るこころの健康」 姫路市保健所 講師：花本早織 ウエルカムハウススワン 2F

1月21日	13:30~14:00	介護講習会「明日も元気で!!①」 講師：中野朝恵 デイサービスセンターはくちょう訓練室
2月1日	13:30~15:30	家族交流会「言葉は心と脳を元気にする」 ミュージックグループ歌音 ウエルカムハウススワン 2F
2月18日	13:30~14:00	介護講習会「明日も元気で!!②」 講師：中野朝恵 デイサービスセンターはくちょう訓練室
3月4日	13:30~14:00	介護講習会「明日も元気で!!③」 講師：中野朝恵 デイサービスセンターはくちょう訓練室

#### 10. 家族支援

日付	時間	内容
10月10日	13:30~15:30	家族会（施設見学・昼食試食会・取り組み説明・家族交流会）
10月11日	13:30~15:30	家族会（施設見学・昼食試食会・取り組み説明・家族交流会）
10月12日	13:30~15:30	家族会（施設見学・昼食試食会・取り組み説明・家族交流会）
10月13日	13:30~15:30	家族会（施設見学・昼食試食会・取り組み説明・家族交流会）
10月14日	13:30~15:30	家族会（施設見学・昼食試食会・取り組み説明・家族交流会）

#### 11. 姫路市生きがい対応型デイサービス事業実績報告

##### (1) 運営日数

年間実施日数	49日	運営時間	午前10時~午後15時
--------	-----	------	-------------

##### (2) 日常動作訓練・趣味活動等実施内容（項目列挙）

平行棒、訓練用小型収納階段を使用した日常動作訓練、カラオケ、輪投げ、将棋、オセロ、囲碁、折り紙等の創作活動、公園内散策、入浴
--



(3) 各月別利用人員

実施月	月間開設日数	登録人員	月間利用延人員
4月	5	395	95
5月	4	390	91
6月	4	392	74
7月	5	388	98
8月	4	384	61
9月	4	382	82
10月	3	380	73

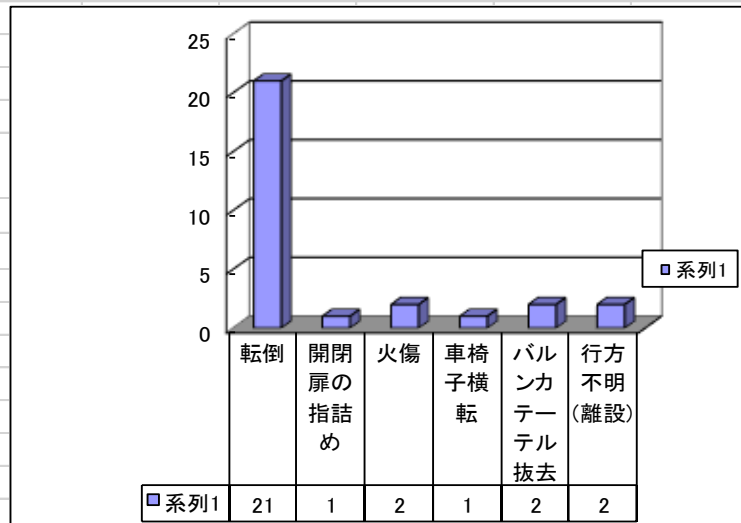
実施月	月間開設日数	登録人員	月間利用延人員
11月	4	375	100
12月	4	373	79
1月	4	371	94
2月	4	369	89
3月	4	370	67
計	49		1003

# 平成29年度年間事故報告まとめ

デイサービスセンターはくちょう

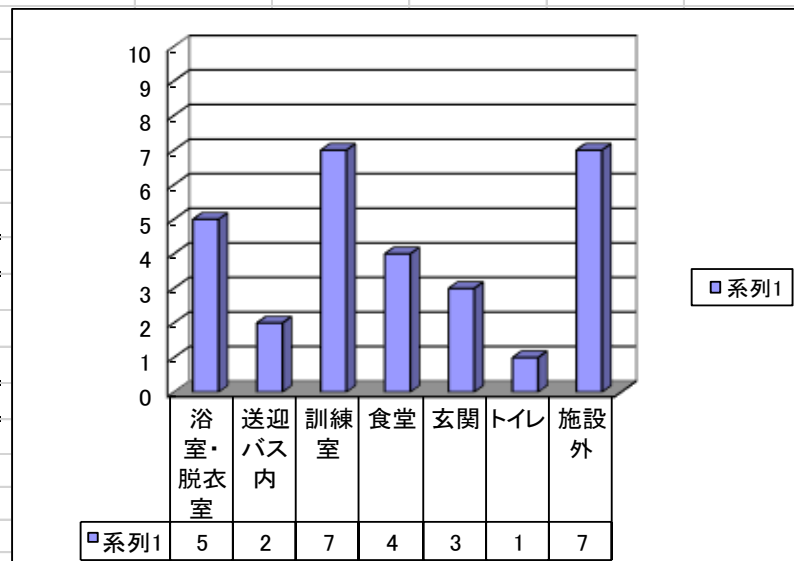
## 事故内容

転倒	21
開閉扉の指詰め	1
火傷	2
車椅子横転	1
バルンカテーター抜去	2
行方不明(離設)	2
合計	29



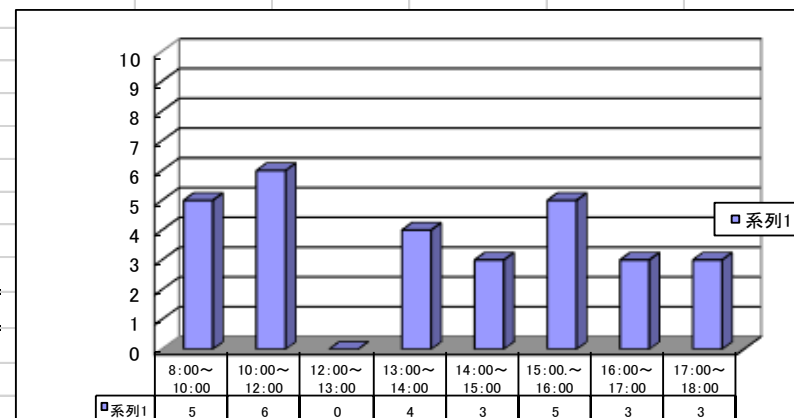
## 事故発生場所

浴室・脱衣室	5
送迎バス内	2
訓練室	7
食堂	4
玄関	3
トイレ	1
施設外	7
合計	29



## 事故時間別発生件数

8:00~10:00	5
10:00~12:00	6
12:00~13:00	0
13:00~14:00	4
14:00~15:00	3
15:00~16:00	5
16:00~17:00	3
17:00~18:00	3
合計	29

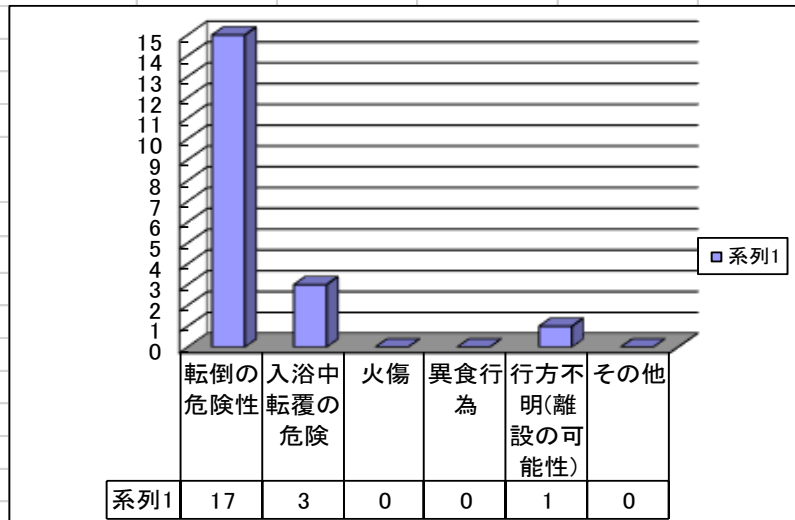


# 平成29年度年間ヒヤリハット報告まとめ

デイサービスセンターはくちよう

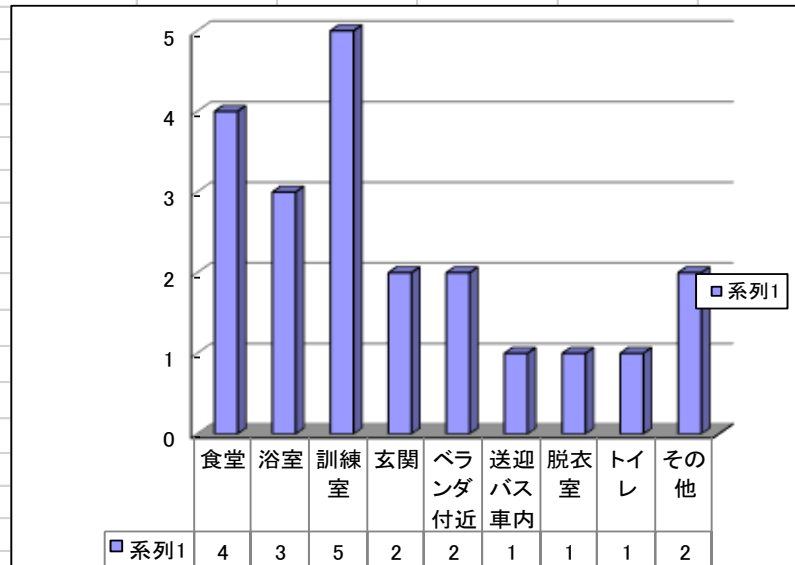
## ヒヤリハットの内容

転倒の危険性	17
入浴中転覆の危険	3
火傷	0
異食行為	0
行方不明(離設の可能性)	1
その他	0
<b>合計</b>	<b>21</b>



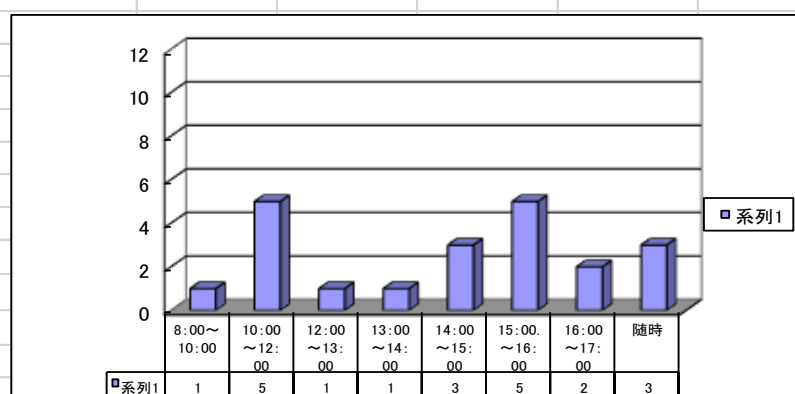
## ヒヤリハット発生場所

食堂	4
浴室	3
訓練室	5
玄関	2
ベランダ付近	2
送迎バス車内	1
脱衣室	1
トイレ	1
その他	2
<b>合計</b>	<b>21</b>



## ヒヤリハット時間別発生件数

8:00~10:00	1
10:00~12:00	5
12:00~13:00	1
13:00~14:00	1
14:00~15:00	3
15:00.~16:00	5
16:00~17:00	2
随時	3
<b>合計</b>	<b>21</b>



平成29年度年間苦情報告まとめ

日時	苦情内容	原因	対応
6月12日	外出喫茶の希望を募った際、職員が利用者に「体重が増えるからダメ」と言われたことに対して立腹され苦情となる	減量が目的として外出喫茶には参加しない方向性であったが、伝え方が悪く気分を害された	発言に対しては謝罪し、今後の外出喫茶へは減量して頂く事を理解して頂く
7月22日	鞆の中に他人の靴が入っており、本人の靴が入っていなかったと苦情	職員のカバンへの入れ間違いのミス	利用者のカバンに間違いなく入れる
12月7日	朝の送迎時に、他利用者がデイの準備が出来ておらず待たされたうえ、乗り込まれた時に謝罪がなかったと苦情あり	認知症の利用者のお迎え時、準備が出来ておらず待ち時間が長くなっていた	今後は別便にすることと、朝の送り出しのヘルパーの検討をケアマネに連絡する
12月18日	利用者が休まれた際に家族への電話連絡を行う事となっていたが、電話連絡がなかった。必ず休まれた時は電話連絡を行って欲しいと連絡を受ける	電話連絡を行う事の職員間連携が行えていなかった	今後は確実に電話連絡を行う事と、行った際には、ホワイトボードに記入し、職員間の連携を行う
2月5日	本来、バルンカテーテルが鼠径部から通し皮膚にあたる部分にガーゼを巻いて対応するが、当日はその対応がなされていなかったと家族より苦情あり	介助者の着衣介助方法の確認不足	介助方法の再確認を行い、介助の際には携わる職員二名ともが意識して確認する
3月3日	マイクロバスに乗りこまれた後、利用者本人がシートベルトを着用しようとしているにも関わらず職員の支援がなかったと家族より苦情	利用者への丁寧な支援が行えていなかった	今後細かなことに気づき、声掛けや支援を行って行く