

令和4年度

事業報告書

デイサービスセンターはくちょう

令和4年度デイサービス事業報告

1. 職員配置数

2023.3 現在

区分	施設長	生活相談員	介護職員	看護職員	機能訓練指導員	調理員	栄養士	合計
専任	0	0	20	0	0	0	1	21
兼任	1	2	6	4	4	4	0	21

2. 運営日数及び要介護度別延べ利用者数

月	1日の定員	営業日数	延べ利用者数	要介護度別実利用者数								利用者数 1日当たりの平均	稼働率(%)
				事業対象者	要支援1	要支援2	要介護1	要介護2	要介護3	要介護4	要介護5		
4	50	26	1123	2	12	21	39	19	11	9	7	43.1	86.2
5	50	26	1123	2	15	21	36	18	10	9	5	43.1	86.2
6	50	26	1079	2	14	21	38	19	10	9	5	41.5	83.0
7	50	26	1059	2	15	20	39	21	10	7	6	40.7	81.4
8	50	27	1058	2	14	20	37	18	9	8	6	39.1	78.2
9	50	26	1059	3	16	21	37	19	9	8	5	40.7	81.4
10	50	26	1088	3	16	24	35	19	10	8	5	41.8	83.6
11	50	26	1076	3	17	23	33	22	11	7	6	41.3	82.6
12	50	25	1035	3	19	24	32	23	8	8	5	41.4	82.8
1	50	23	922	3	17	24	31	23	8	8	4	40.0	80.0
2	50	24	993	4	18	23	31	23	9	8	4	41.3	82.6
3	50	27	1144	4	20	23	32	21	10	9	3	42.3	84.6
合計	50	308	12759	33	193	265	420	247	115	98	61	41.5	83.0

3. 各月別サービス利用人員（延べ）

区 分	利用者数 （合計）	食事サービス （合計）	個別機能訓練加算Ⅰ 1（介護）	個別機能訓練加算Ⅰ 2（介護）	入浴介助加算（介護）	認知症加算（介護）	中重度ケア体制加算（介護）	運動器機能向上加算（予防）
4月	1123	1121	909	0	721	408	885	213
5月	1123	1122	876	0	703	388	891	239
6月	1079	1083	30	807	651	337	853	239
7月	1059	1061	0	813	666	318	828	242
8月	1058	1048	271	549	671	311	802	223
9月	1059	1050	124	677	679	319	822	236
10月	1088	1078	62	737	676	371	832	256
11月	1076	1060	130	650	672	343	0	266
12月	1035	1026	98	649	630	339	769	263
1月	922	891	103	557	572	301	679	223
2月	993	969	87	624	631	322	743	250
3月	1144	1134	59	762	722	369	0	293
合計	12759	12643	2749	6825	7994	4126	8104	2943

4. 行事实施状況

日 時	実 施 内 容
4月1日～4月7日	お花見ドライブ 喫茶：季節に合った和菓子・緑茶
5月6日～5月12日	母の日(カーネーションをプレゼント)
6月15日～6月21日	父の日(カーネーションをプレゼント)
7月7日	はくちょう夏祭り 玉送りゲーム・ビンゴ大会)
9月20日	敬老会(カラオケ大会) 長寿のお祝い 緑茶と和菓子を提供
10月24日～11月5日	秋の外出ドライブ実施 姫路港方面へドライブ
12月22日～12月24日	クリスマス会(3日間、輪投げ大会 ビンゴゲーム 職員による出し物) 喫茶：ケーキ・紅茶 クリスマスプレゼント 昼食時、シャンメリ赤
1月11日	餅つき大会
2月3日	節分(豆まき)
2月13日～2月18日	バレンタインデー(男性利用者へチョコのプレゼント)
3月13日～3月18日	ホワイトデー(女性利用者へチョコのプレゼント)
3月3日	ひな祭り(ひな祭り大ビンゴ大会) 喫茶時に甘酒と雛あられ

5. ボランティア交流事業の受入状況

ボランティア名	内 容	日 時
	ボランティア受け入れなし	

6. 実習生受け入れ状況

日 時	所 属
2月14日(火)	たつの北高校 1名

7. 職員研修の実施内容（研修日、研修カリキュラム等）

(1) 所内研修

研 修 日	研 修 内 容
4月9日	『倫理・法令遵守に関する研修』 講師：小林 政毅
5月14日	『感染症予防に関する研修』について 講師：甲斐 二美子
6月11日	『介護基礎研修』について 講師：研修委員会
7月9日	『事故防止研修（事故防止対策）』について 講師：研修委員会
8月13日	『身体拘束廃止・虐待防止』について 講師：研修委員会
9月10日	『CPR（心肺蘇生法：ビデオ学習）』 講師：小林 政毅
9月10日	『ご利用者様の満足度を上げる為には（自己覚知）』について 講師：小林 政毅
10月8日	『認知症ケア』について 講師：研修委員会
1月14日	『事故対応シュミレーション』について 講師：研修委員会
2月11日	『介護予防に関する研修』 講師：研修委員会
2月11日	『個人情報保護・プライバシー保護に関する研修』について 講師：研修委員会
2月11日	『虐待防止に関する研修』について 講師：研修委員会
3月11日	『非常災害時の対応に関する研修』BCP研修 講師：小林 政毅

派遣研修

研 修 日	研 修 内 容
7月13日	実施主体：学校法人スマイル・アカデミー神戸リハビリテーション福祉専門学校 内容：『認知症介護研修（基礎研修）』 場所：デイサービスセンターはくちょう相談室（WEB研修）
8月24日	主催：姫路市監査指導課 内容：『感染症対策研修』 場所：デイサービスセンターはくちょう相談室（WEB研修）
9月15日	主催：一般社団法人 コミュニティーネットハピネス 内容：『困難事例対応向上研修』 場所：デイサービスセンターはくちょう相談室（WEB研修）
9月29日	主催：姫路市監査指導課 内容：『虐待防止～虐待発生の要因を整理して、虐待防止につとめよう』 場所：姫路市 市役所 北別館3階 講義室
9月29日	主催：福）姫路社会福祉事業協会 内容：『身体拘束・不適切ケア研修』 場所：特別養護老人ホーム 白鳥園
10月7日	主催：姫路市監査指導課 内容：『認知症の理解とケアの実践～アセスメントの方法～』 場所：姫路市総合福祉会館 5階 第3会議室
10月24日	主催：姫路市監査指導課 内容：『感染症別発生事例検討』 場所：姫路市 市役所 北別館3階 講義室
11月10日	主催：姫路市監査指導課 内容：『衛生講習会 食中毒予防』 場所：デイサービスセンターはくちょう相談室（WEB研修）
11月29日	主催：姫路市監査指導課 内容：『ラインケア研修「メンタルヘルス不全を未然に防ぐ」』 場所：姫路市 市役所 北別館3階 講義室
12月15日	主催：福）姫路社会福祉事業協会 内容：『感染症別発生事例検討研修』 場所：白鳥園 交流ホーム
11月11日～13日	主催：日本通所ケア研究 内容：『認知症ケア研修会』『本物の自立支援のデイを作る』 場所：広島県民文化センター
2月10日	主催：株式会社 QOL サービス 内容：『ウイズコロナ時代におけるデイサービスの事業運営について』 場所：デイサービスセンターはくちょう相談室（WEB研修）

8. 消防訓練実施状況

日付	時間	訓練の種類
1月25日	9:40~10:00	総合訓練（避難訓練・通報訓練・消火訓練）
3月13日	9:40~10:00	総合訓練（避難訓練・通報訓練・消火訓練）

9. 地域福祉の向上への取り組み

日付	時間	内容
5月30日～ 6月3日	9:00~15:00	大白書中学校トライやる 受け入れ
11月7日	9:00~15:00	書写中学校トライやる 受け入れ

10. 家族支援

「家族会」の実施

日時：令和4年 11月 15日（火）13:30~15:00

内容：認知症の方への対応方法や普段困っている事への相談。家族同士での談話。

令和4年度 苦情受付報告

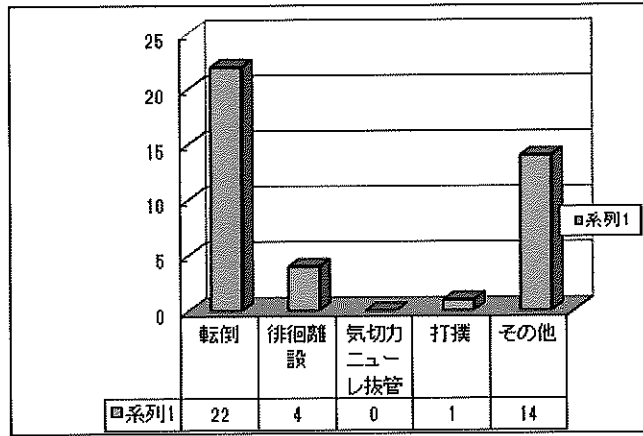
受付日時	内容	対策
特になし		

令和4年度年間事故報告まとめ

デイサービスセンターはくちよう

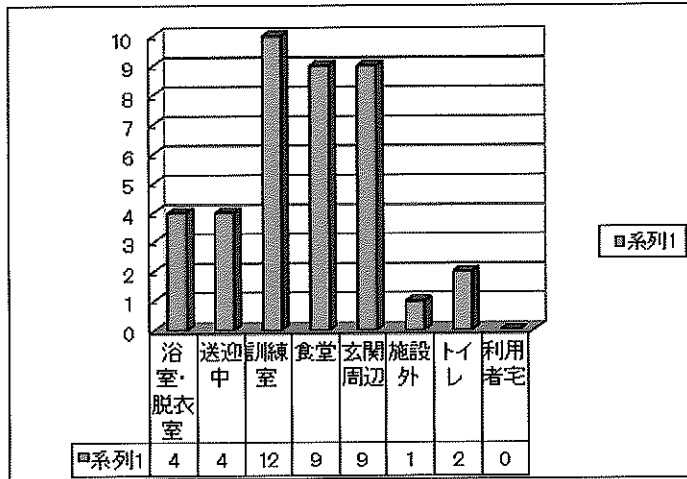
事故内容

転倒	22
徘徊離脱	4
気切カニューレ	0
打撲	1
その他	14
合計	41



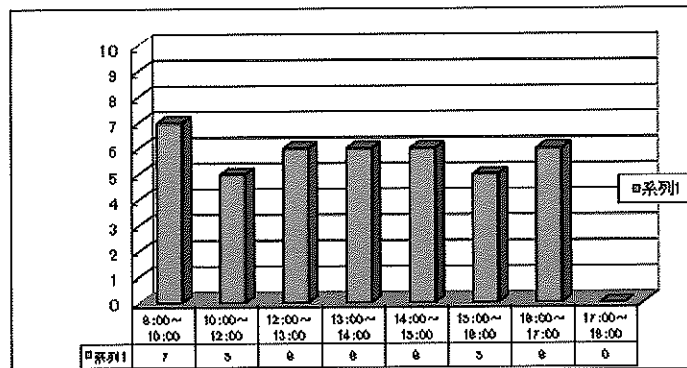
事故発生場所

浴室・脱衣室	4
送迎中	4
訓練室	12
食堂	9
玄関周辺	9
施設外	1
トイレ	2
利用者宅	0
合計	41



事故時間別発生件数

8:00~10:00	7
10:00~12:00	5
12:00~13:00	6
13:00~14:00	6
14:00~16:00	6
15:00~16:00	5
16:00~17:00	6
17:00~18:00	0
合計	41

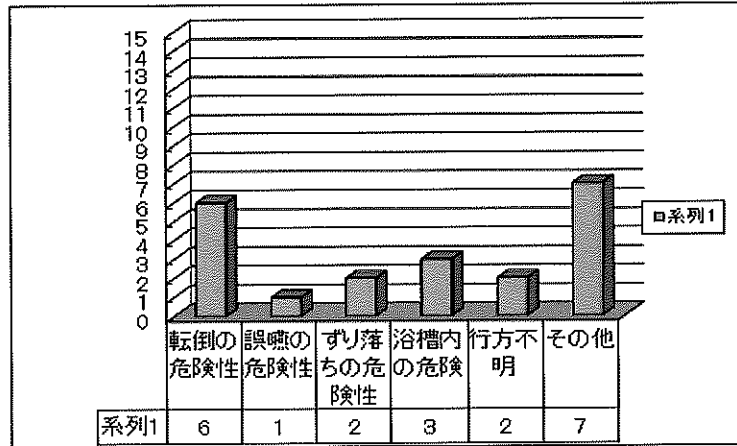


令和4年度年間ヒヤリハット報告まとめ

デイサービスセンターはくちょう

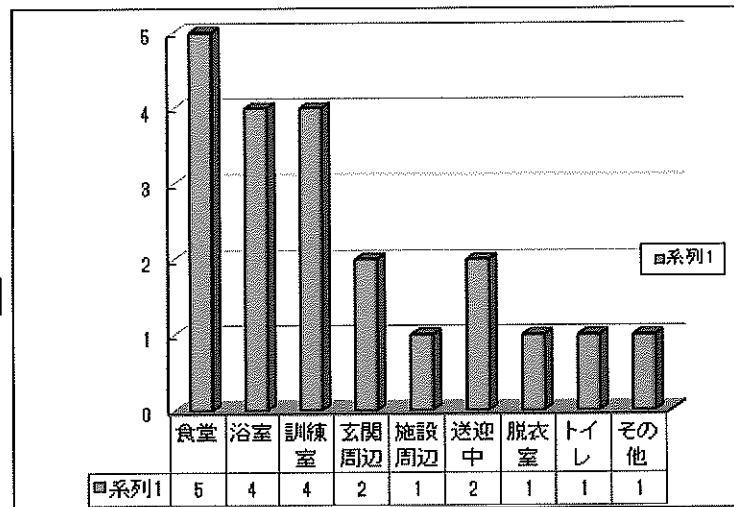
ヒヤリハットの 内容

転倒の危険性	6
誤嚥の危険性	1
ずり落ちの危険性	2
浴槽内の危険	3
行方不明	2
その他	7
合計	21



ヒヤリハット発生場所

食堂	5
浴室	4
訓練室	4
玄関周辺	2
施設周辺	1
送迎中	2
脱衣室	1
トイレ	1
その他	1
合計	21



ヒヤリハット時間別発生件数

8:00~10:00	2
10:00~12:00	5
12:00~13:00	3
13:00~14:00	5
14:00~15:00	1
15:00~16:00	2
16:00~17:00	2
17:00~18:00	1
合計	21

