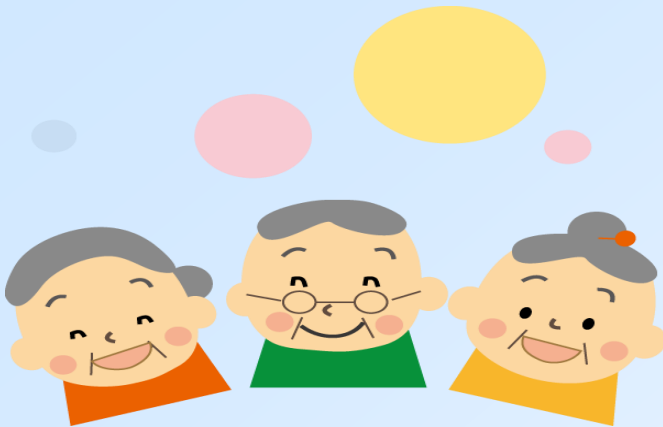


# ひろば



## 地域密着型デイサービスセンター

# こはく

## リハビリ特化型半日デイサービス

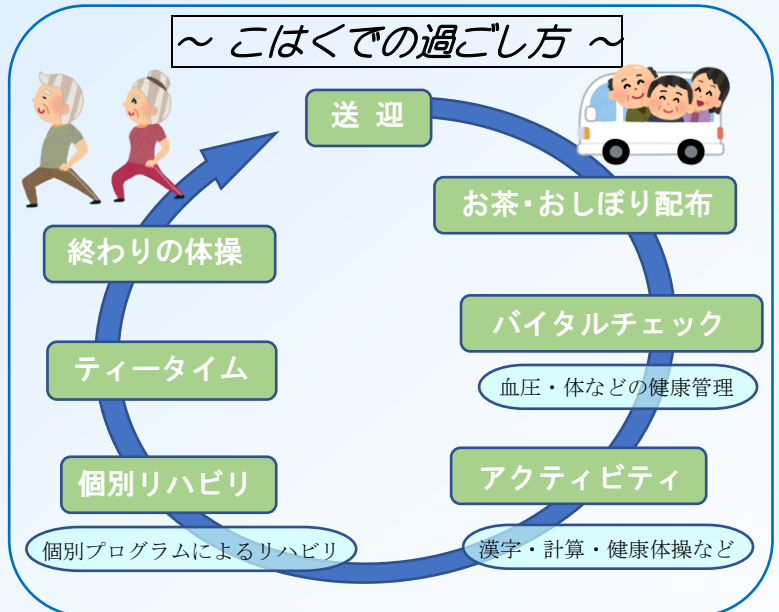
1日3時間無理なく

リハビリやアクティビティが楽しめます！

- 要綱 ●
- <定員>
    - ・午前、午後共に各 15 名
  - <利用対象者>
    - ・要支援以上、または事業対象者
  - <時間>
    - ・午前 8:30~11:45
    - ・午後 1:30~ 4:45
  - <営業日>
    - ・月曜日~土曜日
  - <休業日>
    - ・日曜日、12月30日~1月3日

お問合せ  
 地域密着型デイサービスセンターこはく  
 079-268-3500

### ~こはくでの過ごし方~



## 令和2年 5月1日 オープン！！

## 旬の食材メニュー

### 3月メニュー (3月4日)

- ◇菜の花ご飯 ◇サワラの揚げ出し
- ◇鶏肉の三色巻き ◇炊き合わせ
- ◇味噌汁
- ◇果物 (イチゴ)



※3月の四季のメニューのメインは、**サワラ・イチゴ**でした。

### 5月メニュー (5月6日)

- ◇豆ご飯 ◇味噌汁
- ◇てんぷら ◇カツオのたたき
- ◇炊き合わせ
- ◇抹茶ゼリー

※5月の四季のメニューのメインは、**豆とカツオ**です。

# 5月度 月間予定

- 5月度行事（日帰り旅行） … 15日
- 理学療法士来園 … 6日、13日、20日、27日、
- 音楽療法士来園 … 6日、13日、20日、27日、
- フレッシュデー … 1日、8日、15日、22日、29日
- 施設内喫茶 … 4日、6日、11日、13日、18日  
20日、25日、27日



## 令和元年度 ご利用者・ご家族アンケート集計結果報告

	アンケート内容	満足	やや満足	普通	やや不満	不満	わからない
1	職員の言葉遣い・態度・表情等はいかがですか？	41	5	2	0	1	0
2	施設利用開始時における内容・説明等はいかがでしょう か？	35	6	3	0	0	3
3	ご本人（利用者）やご家族が連絡されたことは正確に職員 に伝わっていますでしょうか？	30	10	6	0	0	2
4	職員との意思疎通（コミュニケーション）はうまくいっ ていますでしょうか？	35	10	1	0	1	1
5	ご利用者の健康管理や安全面・清潔感等満足できていま すでしょうか？	35	10	3	2	0	0
6	サービスの内容等ご家族から気軽に意見や要望を伝える 雰囲気になっていますか？	33	9	6	0	0	1
7	窓口の対応はいかがでしょう？	39	6	5	0	0	0
8	電話の取次ぎはスムーズに行えていますでしょうか？	32	9	4	0	0	3
9	施設広報誌（ひろば）での情報提供や内容はいかがでし ょうか？	35	7	7	0	0	1
10	苦情や不満に対する対応や回答はいかがでしょう？	25	7	3	1	1	6
11	集 計	340	79	40	3	3	17

ケース担当よりの近況報告（利用者氏名: \_\_\_\_\_ 様）

\_\_\_\_\_  
\_\_\_\_\_  
\_\_\_\_\_

担 当 : \_\_\_\_\_