

平成30年度

事業報告

小規模多機能ホーム 燦燦

平成30年度 要介護度別月末登録者人数

(平成30年4月～平成31年3月)

	登録人数			要支援・介護度別人数							
	男	女	合計	要支援 1	要支援 2	要介護 1	要介護 2	要介護 3	要介護 4	要介護 5	平均
平成30年 4月	7	16	23	2	1	6	7	4	3	0	2.0
5月	6	19	25	1	1	7	8	6	2	0	2.0
6月	7	17	24	1	2	6	7	7	2	0	2.1
7月	4	18	22	1	1	6	5	6	2	1	2.2
8月	5	19	24	1	2	6	5	6	3	1	2.2
9月	5	19	24	1	2	6	5	5	3	1	2.1
10月	6	20	26	1	2	8	6	4	4	1	2.1
11月	6	21	27	1	2	8	7	4	4	1	2.1
12月	6	21	27	1	2	8	7	4	4	1	2.1
平成31年 1月	7	21	28	1	1	9	6	6	4	1	2.2
2月	5	21	26	1	1	10	6	4	4	0	2.0
3月	4	22	26	1	2	10 (内、区分変更中2名)	6	3	4	0	2.0
合計	68	234	302	13	19	90 (内、区分変更中2名)	75	59	39	7	2.1
平均	5.7	19.5	25.2	1.1	1.6	7.3	6.3	4.9	3.3	0.6	—

平成30年度 月別利用実績集計票

(平成30年4月～平成31年3月)

	H30年 4月	5月	6月	7月	8月	9月	10月	11月	12月	H31年 1月	2月	3月	合計 (実人数)
新規利用者	5	1	1	1	3	2	2	1	0	4	1	2	23
終了利用者	1	2	1	4	1	1	0	0	2	2	3	1	18
月末登録者	23	25	24	22	24	24	26	27	27	28	26	26	—
延べ登録人数 (人)	710	776	721	707	707	739	775	784	837	783	758	802	9,099
平均登録人数 (人)	23.7	25.0	24.0	22.8	22.8	24.6	25.0	26.1	27.0	25.3	27.1	25.9	24.9
稼働率 (%)	81.6	86.3	82.9	78.6	78.6	84.9	86.2	90.1	93.1	87.1	93.3	89.2	86.0
通い 利用延人数 (人)	369	403	389	396	421	385	387	375	372	369	356	382	4,604
平均利用人数 (人)	12.3	13.0	13.0	12.8	13.6	12.8	12.5	12.5	12.0	11.9	12.7	12.3	12.6
泊まり 利用延人数 (人)	205	239	240	227	251	228	225	238	224	235	218	212	2,742
平均利用人数 (人)	6.9	7.7	8.0	7.3	8.1	7.5	7.6	7.9	7.2	7.6	7.8	6.8	7.5
訪問 利用延回数 (回)	275	269	294	249	219	275	307	319	274	288	305	280	3,354
平均登録回数 (回)	8.6	8.7	9.8	8.0	7.1	9.2	9.9	10.5	8.8	9.3	10.9	9.0	9.2

平成30年度 登録者状況

(平成31年3月末現在)

(1) 小学校区別登録者状況 (26名中)

林 田	13名	曾 左	6名
白 鳥	2名	上 菅	1名
峰 相	4名		

林田町内の登録者内訳		新 町	3名
松 山	0名	上 構	1名
山 田	1名	林 田	3名
中山下	0名	中 構	0名
六九谷	0名	久 保	1名
八 幡	0名	下 構	0名
奥佐見	0名	大 堤	0名
口佐見	0名	上伊勢	1名
林 谷	3名	下伊勢	0名

(2) 年齢別登録者状況

	64才 以下	65才 ～ 69才	70才 ～ 74才	75才 ～ 79才	80才 ～ 84才	85才 ～ 89才	90才 ～ 94才	95才 以上	平 均	合 計
男	0	0	0	1	3	0	0	0	82.3	4
女	0	1	2	3	3	7	3	2	84.6	22

最高年齢 96才 最低年齢 68才 全体平均 84.8才

(3) 利用者の登録期間

	3ヶ月 未 満	3ヶ月以上 ～ 6ヶ月未満	3ヶ月以上 ～ 1年未満	1年以上 ～ 2年未満	2年以上 ～ 3年未満	3年 以上	平 均	合 計
男	2	1	0	1	0	0	7ヶ月	4
女	4	1	4	3	4	6	2年1ヶ月	22

最長利用期間 9年10ヶ月 全体平均 1年10ヶ月

平成30年度 活動及び交流報告

(平成30年4月1日～平成31年3月31日)

期 日	活 動 内 容	ボランティア等人数
平成30年 4月 1日 (日)	ドライブ (たつの、太子方面)	
2日 (月)	訪問理容 (ヘアサロンヤマグチ)	1名 (山口様)
3日 (火)	【4月行事】花見 (たつの市 中河原公園)	
5日 (木)	音楽療法	1名 (井垣様)
6日 (金)	いきいき百歳体操	14名 (地域より)
7日 (土)	おやつ作り (クレープ)	
8日 (日)	ドライブ (ちづちゃんの花畑)	
10日 (火)	チューリップ見学 (テクノ光都)	
11日 (水)	調理日 (うどん焼き)	
〃	チューリップ・芝桜見学 (テクノ光都・佐用町)	
12日 (木)	3B体操	1名 (志水様) 5名 (地域より) 4名 (つむぎより)
13日 (金)	いきいき百歳体操	13名 (地域より)
15日 (日)	岩国神社祭	15名 (林谷子供会)
16日 (月)	和太鼓ボランティア	2名 (安井様他、1名)
17日 (火)	調理日 (チキンライス)	
20日 (金)	いきいき百歳体操	12名 (地域より)
22日 (日)	ふれあい喫茶 (交流広場)	
〃	花の植え付け	
23日 (月)	千年藤見学と喫茶 (山崎町大歳神社・マクドナルド)	
26日 (木)	3B体操	1名 (志水様) 2名 (地域より)
27日 (金)	いきいき百歳体操	13名 (地域より)
30日 (月)	音楽療法	1名 (井垣様)
5月 1日 (火)	トマトとキュウリの植え付け	
5日 (土)	おやつ作り (フレンチトースト)	
6日 (日)	窓拭きボランティア	6名 (ボランティア林田)
9日 (水)	3B体操	1名 (志水様) 3名 (地域より)
10日 (木)	調理日 (カレー)	
〃	音楽療法	1名 (井垣様)
11日 (金)	いきいき百歳体操	19名 (地域より)
14日 (月)	調理日 (お好み焼き)	
〃	ドライブと散歩 (龍野公園)	
17日 (木)	ルピナス見学 (三日月町)	13名 (地域より)

18日(木)	いきいき百歳体操	17名(地域より)
22日(火)	ルピナス見学(三日月町)	
23日(水)	露の佃煮作り	
24日(木)	3B体操	1名(志水様) 3名(地域より)
25日(金)	いきいき百歳体操	12名(地域より)
29日(火)	【5月行事】日帰り旅行(加西フラワーセンター)	1名(井垣様)
30日(水)	音楽療法	
31日(木)	おやつ作り(どら焼き)	
6月 1日(金)	いきいき百歳体操	20名(地域より)
4日(月)	訪問理容(ヘアサロンヤマグチ)	1名(山口様)
〃	太陽公園スワンドライブ	
7日(木)	調理日(カレー)	
〃	音楽療法	1名(井垣様)
8日(金)	いきいき百歳体操	12名(地域より)
10日(日)	あじさい見学ドライブ(御津町世界の梅公園)	
11日(月)	歌のボランティア	2名(小野様他1名)
〃	梅ジュース作り	
13日(水)	調理日(中華丼)	
14日(木)	3B体操 ※地域より7名来所	1名(志水様) 7名(地域より)
15日(金)	いきいき百歳体操	13名(地域より)
16日(土)	あじさい見学ドライブ(御津町世界の梅公園)	1名(井垣様)
18日(月)	昼食バイキング	
〃	【6月行事】模擬店大会	2名(宮下様他1名)
20日(水)	ハンドマッサージ(草野様)	1名(草野様)
21日(木)	音楽療法	1名(井垣様)
22日(金)	いきいき百歳体操	16名(地域より)
25日(月)	3B体操 ※地域より5名来所	1名(志水様) 5名(地域より)
28日(木)	ポーラビューティーケアとハンドマッサージ	2名(宮下様、他1名)
〃	おやつ作り(白玉あんみつ)	
29日(金)	いきいき百歳体操 ※地域より4名来所	4名(地域より)
7月 2日(月)	七夕飾り付け	
5日(木)	【7月行事】七夕会	
6日(金)	いきいき百歳体操	3名(地域より)
9日(月)	調理日(カレー)	14名(地域より)
12日(木)	3B体操 ※地域より5名来所、つむぎより14名	1名(志水様) 5名(地域より) 14名(つむぎより)
13日(金)	いきいき百歳体操	15名(地域より)

17日(火)	調理日(冷やし中華)	
〃	ひまわり見学ドライブ(佐用町)	
18日(水)	ひまわり見学ドライブ(佐用町)	
20日(金)	いきいき百歳体操	9名(地域より)
24日(火)	調理日(スタミナ丼)	11名(地域より)
25日(水)	3B体操	1名(志水様) 2名(地域より) 14名(つむぎより)
27日(金)	いきいき百歳体操	6名(地域より)
8月 3日(金)	いきいき百歳体操	8名(地域より)
〃	三幸福祉カレッジより実習	1名
6日(月)	訪問理容(ヘアサロンヤマグチ)	1名(山口様)
8日(水)	音楽療法	1名(井垣様)
14日(火)	調理日(エビフライカレー)	
16日(木)	3B体操	1名(志水様) 5名(地域より)
20日(月)	音楽療法	1名(井垣様)
22日(水)	【8月行事】そうめん流し	
24日(金)	いきいき百歳体操	6名(地域より)
27日(月)	おやつ作り(カキ氷)	
29日(水)	3B体操	1名(志水様) 3名(地域より)
31日(金)	いきいき百歳体操	8名(地域より) 2名(つむぎより)
9月 3日(月)	音楽療法	1名(井垣様)
7日(金)	いきいき百歳体操	12名(地域より)
10日(木)	調理日(カレー)	1名(志水様) 2名(地域より)
12日(水)	音楽療法	1名(井垣様)
13日(木)	3B体操	1名(志水様) 5名(地域より)
14日(金)	いきいき百歳体操	13名(地域より) 10名(つむぎより)
18日(火)	【9月行事】敬老会	1家族1名 9名(林田奇術クラブ様) 19名(地域より)
21日(金)	いきいき百歳体操	11名(地域より)
22日(土)	ちづちゃんの花畑見学	
26日(水)	3B体操	1名(志水様) 5名(地域より) 12名(つむぎより)
27日(木)	おやつ作り(抹茶白玉ぜんざい)	15名(地域より)
28日(金)	いきいき百歳体操	10名(地域より)
〃	火災避難訓練(夜間想定)	

10月	1日(月)	ちづちゃんの花畑見学(新宮町)	
	3日(水)	太陽の日出展作品作成開始	
	4日(木)	音楽療法	1名(井垣様)
	5日(金)	いきいき百歳体操	11名(地域より)
	8日(月)	訪問理容(ヘアサロンヤマグチ)	1名(山口様)
	〃	コスモス見学と喫茶(御津町馬場・マクドナルド)	
	9日(火)	コスモス見学と喫茶(御津町馬場・マクドナルド)	
	11日(水)	3B体操	1名(志水様) 3名(地域より)
	12日(金)	いきいき百歳体操	16名(地域より)
	14日(日)	林田町秋祭り	14名(林谷子供会)
	15日(月)	調理日(焼きそば)	2名(小野様他1名)
	〃	音楽療法	1名(井垣様)
	16日(火)	おやつ作り(どら焼き)	
	19日(金)	いきいき百歳体操	14名(地域より)
	23日(火)	【9月行事】燦燦運動会	
	24日(水)	3B体操	1名(志水様) 6名(地域より)
	26日(金)	いきいき百歳体操	14名(地域より)
	29日(月)	資生堂ビューティセラピー	2名(資生堂様より)
11月	1日(木)	音楽療法	1名(井垣様)
	2日(金)	いきいき百歳体操	13名(地域より)
	4日(日)	窓拭きボランティア(ボランティア林田4名)	8名(林谷子供会)
	5日(月)	調理日(二色丼)	
	7日(水)	太陽の日展示作品見学(スワン)	
	〃	龍野北高校実習生(白鳥園より)	1年生2名 (龍野北高校実習)
	9日(金)	いきいき百歳体操	12名(地域より)
	12日(月)	かかし見学(相生羅漢の里)	
	13日(火)	かかし見学(相生羅漢の里)	
	〃	調理日(お好み焼き)	
	14日(水)	3B体操	1名(志水様) 5名(地域より) 5名(つむぎより)
	15日(木)	地域包括ふれあい祭り(スワン)	
	16日(金)	もみじ狩りと喫茶(たつの聚遠亭・マクドナルド)	
	〃	いきいき百歳体操	12名(地域より)
	18日(日)	もみじ狩り(志んぐ荘 東山公園)	
	19日(月)	音楽療法	1名(井垣様)
	〃	外食ツアー(たいの鯛)	
	20日(火)	もみじ狩りと喫茶(たつの聚遠亭・マクドナルド)	

22日(木)	おやつ作り(白玉団子)	
23日(金)	地産地消まつり(ゆたりん)	
26日(月)	調理日(カレー)	
27日(火)	外食ツアー(たいの鯛)	
29日(木)	3B体操	1名(志水様) 5名(地域より)
12月 1日(土)	ふれあい農業祭り参加(JA林田)	
〃	クリスマス飾り付け	
2日(日)	地域清掃	
3日(月)	3B体操	1名(志水様)
〃	訪問理容(ヘアサロンヤマグチ)	1名(山口様)
5日(水)	調理日(おでん)	
6日(木)	音楽療法	1名(井垣様)
7日(金)	太陽の日イベント参加(スワン・白鳥城)	
13日(木)	おやつ作り(ロールケーキコレクション)	
14日(金)	クリスマス会用ポンポン作り	
〃	いきいき百歳体操	13名(地域より)
16日(日)	ゆたりん冬祭り参加(ゆたりん)	
17日(月)	音楽療法	1名(井垣様)
19日(水)	おやつ作り(パンケーキ)	
20日(木)	3B体操	1名(志水様) 3名(地域より) 3名(つむぎより)
21日(金)	いきいき百歳体操	14名(地域より)
22日(土)	クリスマス会用クッキー作り	
24日(月)	【12月行事】クリスマス会	10名(サンマルコエスカルゴ様) 2家族2名 23名(地域より) 4名(つむぎより)
26日(水)	餅つき	
28日(金)	もち花飾り作成	
31日(月)	壁画作成	
1月 1日(火)	正月遊び	
2日(水)	書初め	
6日(日)	初詣(八幡神社)	
7日(月)	初詣と喫茶(総社・御座候)	
8日(火)	【1月行事】新年祝賀会	
9日(水)	初詣(八幡神社)	
〃	調理日(カレー)	
〃	音楽療法	1名(井垣様)
10日(木)	三幸福祉カレッジより実習生	1名

〃	3 B 体操	1 名 (志水様) 3 名 (地域より)
1 1 日 (金)	いきいき百歳体操	1 8 名 (地域より)
1 5 日 (火)	ドライブ (姫路方面)	
1 8 日 (金)	いきいき百歳体操	1 3 名 (地域より)
2 1 日 (月)	音楽療法	1 名 (井垣様)
2 4 日 (木)	3 B 体操	1 名 (志水様) 4 名 (地域より)
〃	調理日 (天津飯)	
2 5 日 (金)	いきいき百歳体操	1 4 名 (地域より)
2 9 日 (火)	調理日 (寄せ鍋)	
2 月 1 日 (金)	いきいき百歳体操	1 5 名 (地域より)
3 日 (日)	窓拭きボランティア	3 名 (ボランティア林田)
4 日 (月)	訪問理容 (ヘアサロンヤマグチ)	1 名 (山口様)
〃	【2月行事】節分	
8 日 (金)	壁画作成	
〃	いきいき百歳体操	1 5 名 (地域より)
1 2 日 (火)	調理日 (炊き込みご飯)	
1 3 日 (水)	3 B 体操	1 名 (志水様) 7 名 (地域より)
1 4 日 (木)	音楽療法	1 名 (井垣様)
1 5 日 (金)	いきいき百歳体操	9 名 (地域より)
1 8 日 (月)	調理日 (ちゃんぽん焼き)	
2 0 日 (水)	おやつ作り (パンケーキ)	
2 2 日 (金)	いきいき百歳体操	1 3 名 (地域より)
2 3 日 (土)	おやつ作り (プリンデコレーション)	
1 9 日 (水)	おやつ作り (パンケーキ)	
2 6 日 (火)	菜の花見学 (書写)	
2 7 日 (水)	音楽療法	1 名 (井垣様)
2 8 日 (木)	3 B 体操	1 名 (志水様) 3 名 (地域より)
〃	調理日 (カレー)	
3 月 1 日 (金)	【3月行事】ひな祭り	9 名 (地域より) 9 名 (つむぎより)
4 日 (月)	調理日 (お好み焼き)	
5 日 (火)	梅見 (御殿山)	
6 日 (水)	菜の花見学とヤマサかまぼこ (書写・夢前町)	
7 日 (木)	ヒガシマル梅園見学 (たつの市)	
〃	音楽療法	1 名 (井垣様)
8 日 (金)	いきいき百歳体操	1 4 名 (地域より)
1 0 日 (日)	林田公民館・総合センター合同学習発表会見学	
1 1 日 (月)	梅見 (御殿山)	

14日(木)	3B体操	1名(志水様) 5名(地域より)
15日(金)	いきいき百歳体操	15名(地域より)
18日(月)	足湯(ゆたりん)	
21日(木)	調理日(ちらし寿司)	
〃	おやつ作り(おはぎ)	
22日(金)	いきいき百歳体操	11名(地域より) 6名(つむぎより)
26日(火)	調理日(カレー)	
〃	ちづちゃんの花畑見学(新宮町)	
27日(水)	3B体操	3名(志水様) 8名(地域より)
28日(木)	音楽療法	1名(井垣様)
29日(金)	いきいき百歳体操	11名(地域より)

年間合計 965人

平成30年度 行 事 報 告

実 施 日	行 事 名 称	実施場所・行き先	内 容
平成30年 4月 3日(火)	花 見	中川原公園 たつの市	桜も散り始めた頃、花びらが舞う中公園内を散策。その後、春のポカポカ陽気の下で弁当を頂き春の季節を満喫しました。
5月29日(火)	日帰り旅行	加西フラワーセンター	当日は快晴に恵まれ燦燦を出発。到着後、みんなでお弁当を食べセンター内を自由散策。温室では普段目にしない珍しい植物を観て大変喜ばれ、帰る前には思い思いのお土産を買い満足されていました。
6月10日(日) 16日(土)	アジサイ見学	世界の梅公園 御津町	園内入り口より頂上まで多種多彩のアジサイが道路脇に咲き、そのアジサイを車内より見て楽しむ。その後、マクドナルドへ行き喫茶を楽しんで頂きました。
6月18日(月)	模擬店大会	燦燦内	事業者内で千本引きやゲートボール、射的、又、アイスクリームやジュースなどの模擬店を催し、思い思いに楽しんで頂きました。
7月 5日(木)	七夕会	燦燦内	一人一人の短冊を読み上げ笹への飾り付けを行い七夕の歌を歌いました。
7月28日(土)	納涼盆踊り大会		※雨天の為、中止となりました。
8月21日(火)	そうめん流し	燦燦内	青竹にて作成したそうめん流し台でそうめん流しを行い、暑い夏の日には清涼感たっぷりで食事を楽しんで頂きました。

9月18日(火)	敬老会	燦燦内	地域の方にも案来所頂き、毎年恒例となっている林田奇術クラブ様によるマジックショーを見学し、その後、職員によるダンスや、ビンゴゲームで楽しんで頂きました。
10月23日(火)	体育大会	燦燦内	昼食を挟み、午前・午後で職員も含め赤・白2チームの別れ、燦燦内にてパン喰い競争や輪っか送り、玉入れなどの競技を競い大いに盛り上がりました。
10月8日(金) 9日(日)	コスモス見学	揖保川町 馬場 道の駅 みつ	揖保川町馬場にて一面のコスモス畑を見学し季節を味わって頂き、その後道の駅みつへ行き海を眺めながら喫茶を行ないました。
11月12日(月) 13日(火)	かかし祭見学	羅漢の里 相生市	羅漢の里にて開催のかかし祭を見学。手作りのユニークなかかしを見て楽しんで頂きました。
11月16日(金) 18日(日) 20日(火)	もみじ狩り	志んぐ荘東山公園 たつの市新宮町 聚遠亭 たつの市	志んぐ荘東山公園または聚遠亭を散策。紅葉した紅葉を鑑賞し季節を感じて頂きました。
12月24日(月)	クリスマス会	燦燦内	家族・地域の方々にも参加頂き、サンマルコエスカルゴ様によるコカリナ演奏や腹話術を鑑賞。その後は職員によるダンスや利用者全員でのリズム体操、サンタからの贈物などクリスマスの雰囲気を楽しむ。喫茶では利用者手作りのクッキーを頂きながら談笑し交流を深めました。
平成31年 1月8日(火)	新年祝賀会	燦燦内	風船羽子板を楽しみ、その後は手作りのおみくじで今年の運勢を占い、その後白玉ぜんざいを頂きました。
2月4日(月)	節分	燦燦内	射的ゲームを楽しんだ後、鬼に扮した職員に豆を撒き厄除けを行ないました。
3月1日(金)	ひな祭り	燦燦内	地域の方にも参加頂き、ボランティア様による大正琴演奏に併せ合唱を楽しんだ後に、甘酒・ひなあられにて節句を祝いしながら地域との交流を行いました。
3月5日(火) 7日(木) 11日(月)	梅見	御殿山	御殿山にてお茶を飲みながら梅を観賞し季節を感じて頂きました。

運営推進会議実施報告

■運営推進委員構成区分（平成30年度）

氏 名	区 分	氏 名	区 分
坂本 幸夫 氏	地域自治会代表	高田 良造 氏	地域老人クラブ代表
福田 邦子 氏	地域ボランティア代表	原田 佳代子 氏	地域民生委員代表
川村 さとみ 氏	姫路市書写・林田 地域包括支援センター	井戸 瑞郎 氏	地 域 代 表
森本 重治 氏	法 人 代 表	船曳 芳弘	事 業 所 代 表

開 催 日	時 間	場 所	参加人数	備 考
平成30年 4月24日 火曜日	16:20～ 16:45	小規模多機能ホーム燦燦 介護職員室	8名	
6月26日 火曜日	16:30～ 16:55	小規模多機能ホーム燦燦 介護職員室	7名	
8月28日 火曜日	15:50～ 16:20	小規模多機能ホーム燦燦 介護職員室	8名	
10月30日 火曜日	16:20～ 16:40	小規模多機能ホーム燦燦 介護職員室	8名	
12月18日 火曜日	16:15～ 17:30	小規模多機能ホーム燦燦 介護職員室	8名	外部評価のため 燦燦 石原出席
平成31年 2月19日 火曜日	16:20～ 16:55	小規模多機能ホーム燦燦 介護職員室	8名	外部評価のため 燦燦 石原出席

施設内研修報告

実施日	時間	内容	参加人数
平成30年 4月27日 金曜日	18:10～18:50	法令順守・運営上の留意事項	4名
5月25日 金曜日	18:20～18:50	認知症ケア	9名
6月29日 金曜日	18:00～18:40	高齢者虐待・身体拘束	6名
7月27日 金曜日	17:00～17:30	権利擁護	7名
8月24日 月曜日	17:50～18:25	食中毒	7名
9月28日 金曜日	18:00～18:40	高齢者のプライバシー	5名
10月26日 金曜日	18:20～19:00	リスクマネジメント	6名
11月30日 金曜日	18:15～19:45	感染症	8名
平成31年 2月22日 金曜日	18:10～19:00	CPR・AED	8名
3月22日 金曜日	18:30～19:00	高齢者の倫理と尊厳	9名

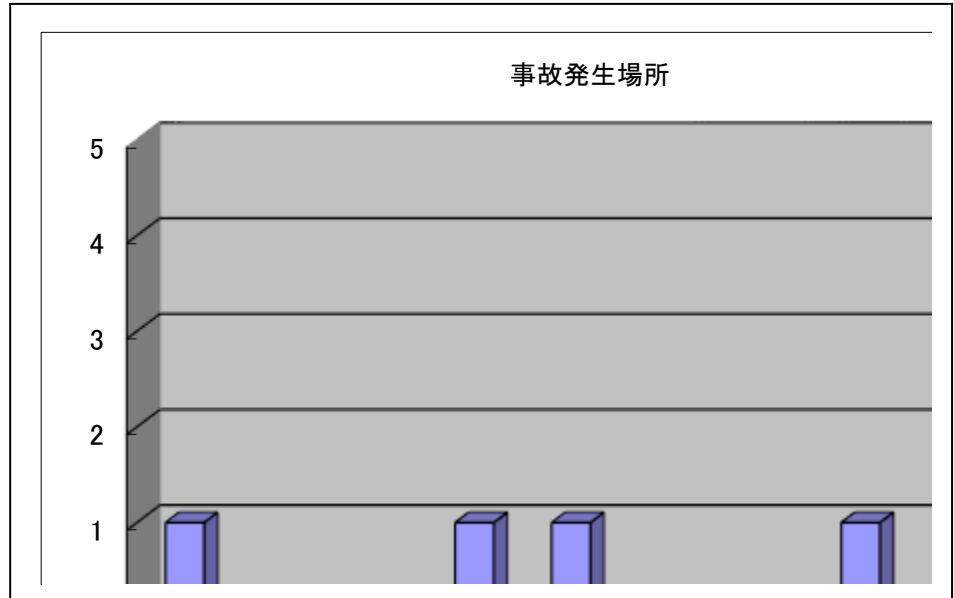
防災訓練実施報告

実施日	時間	訓練内容
平成30年 9月28日 金曜日	17:00～17:10	総合避難訓練（夜間想定）
平成31年 1月16日 水曜日	11:30～11:40	地震想定訓練
3月29日 金曜日	11:20～11:30	総合避難訓練

平成30年度 事故報告

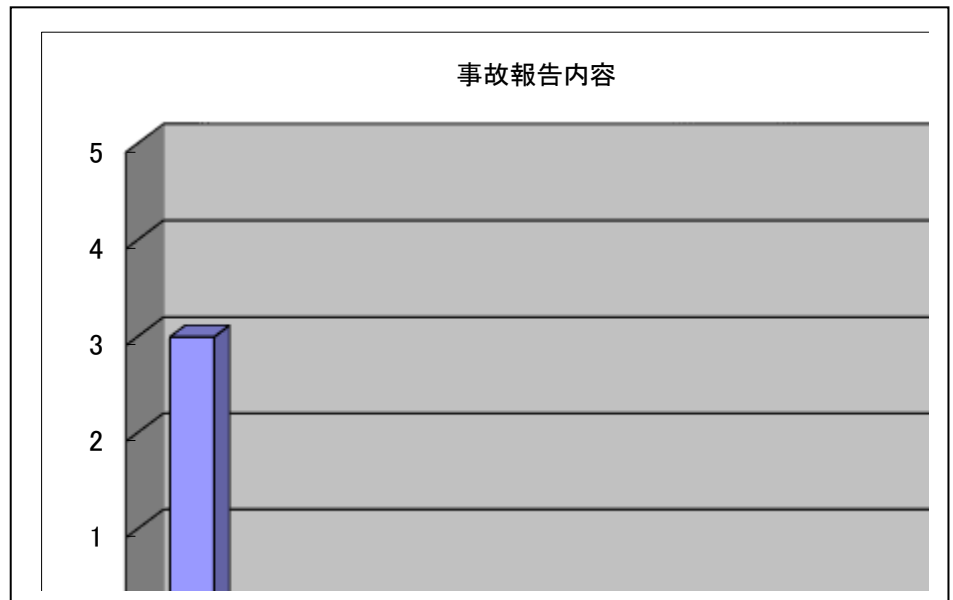
1. 事故報告場所

場 所	件 数
居 室	1
ホール	0
トイレ	0
脱衣場	1
浴 室	1
玄 関	0
送迎車輦内	0
屋 外	1
その他	0
合 計	4



2. 事故報告内容

内 容	件 数
転倒・転落	3
無断外出	0
外 傷	0
介護中の事故	0
誤 嚥	0
異 食	0
誤 薬	0
その他	1
合 計	4



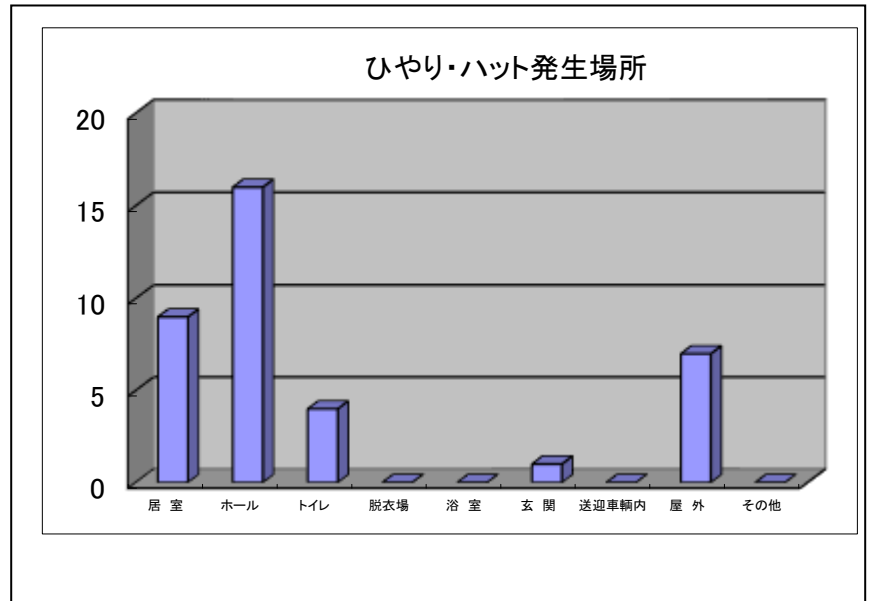
3. 事故発生時間

時間	件数	時間	件数	時間	件数
0:00	0	8:00	1	16:00	0
1:00	0	9:00	0	17:00	0
2:00	0	10:00	1	18:00	0
3:00	0	11:00	0	19:00	0
4:00	0	12:00	1	20:00	0
5:00	0	13:00	0	21:00	0
6:00	0	14:00	1	22:00	0
7:00	0	15:00	0	23:00	0

平成30年度 ひやり・ハット報告

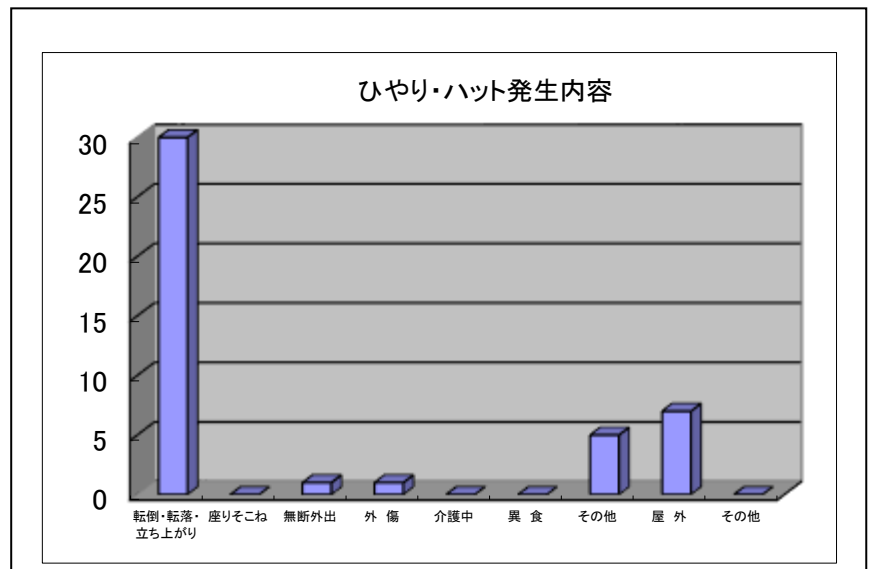
1. ひやり・ハット報告場所

場 所	件 数
居 室	9
ホ ー ル	16
ト イ レ	4
脱 衣 場	0
浴 室	0
玄 関	1
送 迎 車 輛 内	0
屋 外	7
そ の 他	0
合 計	37



2. ひやり・ハット報告内容

内 容	件 数
転倒・転落・立ち上がり	30
座りそこね	0
無断外出	1
外 傷	1
介護中	0
異 食	0
その他	5
合 計	37



3. ひやり・ハット発生時間

時間	件数	時間	件数	時間	件数
0:00	4	8:00	0	16:00	2
1:00	0	9:00	3	17:00	2
2:00	0	10:00	2	18:00	2
3:00	1	11:00	2	19:00	2
4:00	0	12:00	1	20:00	2
5:00	3	13:00	1	21:00	0
6:00	2	14:00	6	22:00	0
7:00	1	15:00	1	23:00	0

平成30年度 苦情受付報告

受付日時			
申出人と利用者の関係			
苦情等の内容と経過	分類		
	発生日		発生場所
	<p>※ 受け付けた苦情はありません。</p>		